



Comunicato stampa n. 7

A pochi giorni dalla partenza della 27° Edizione della Straccabike il percorso rinnovato rispetto alle passate edizioni è pronto. Stanno arrivando all'Avis Pratovecchio, molti complimenti dai bikers che in questi gironi stanno provando il percorso sia sui nuovi tratti sia in merito alla pulizia e alla segnaletica del percorso stesso.

Riportiamo di seguito il programma della 27° Edizione della Straccabike :

SABATO 1° SETTEMBRE 2018

- Ore 15.00 - 19.00 Preiscrizioni, ritiro pettorale e pacco gara (campo sportivo Kausen Stadium Pratovecchio) escluso Esordienti e Allievi.
 Ore 15.30 Iscrizioni Ministraccabike (Pratovecchio loc. Mazzoli)
 ore 16.15 Partenza batterie Ministraccabike (Pratovecchio loc. Mazzoli)

DOMENICA 2 SETTEMBRE 2018

- Ore 7.00 - 9.00 controllo tessere e ritiro pettorale e pacco gara (campo sportivo Kausen Stadium Pratovecchio).
 Ore 8.45 Apertura griglie partenza (centro storico Pratovecchio via Fiorentina)
 Ore 9.30 Partenza Gran Fondo percorso lungo
 Ore 9.35 Partenza percorso corto cicloturistico
 Ore 12.00 Apertura Pasta Party (campo sportivo Kausen Stadium Pratovecchio)
 Ore 13.30 Inizio Premiazioni (campo sportivo Kausen Stadium Pratovecchio)
 Ore 13.45 Assegnazione Maglie di leader circuito **Tour Tre Regioni** e premiazione dei primi 3 di categoria.
 Ore 14.00 Assegnazione Maglie di leader circuito Coppa Toscana MTB e premiazione dei primi 3 di categoria.
 Ore 14.15 Premiazioni assoluti e categorie Gran Fondo (campo sportivo Kausen Stadium Pratovecchio)
 Ore 14.30 Premiazioni categorie cicloamatori e di seguito premiazioni Società

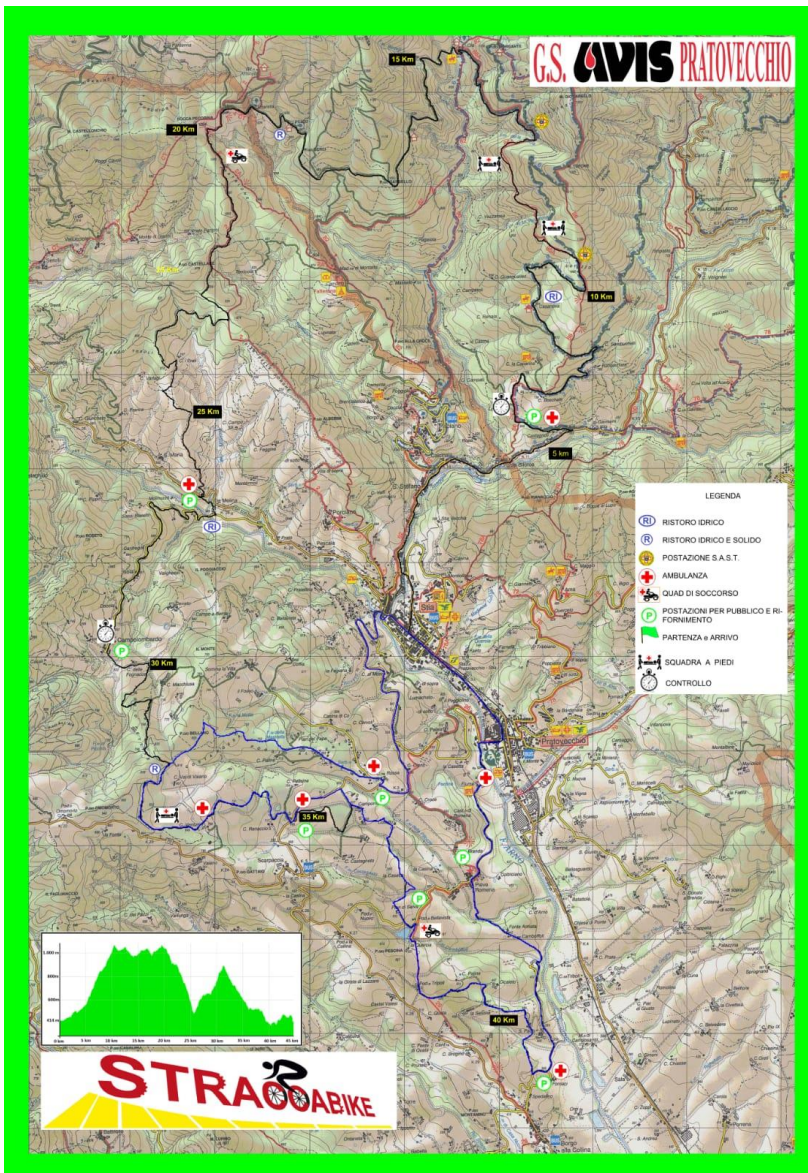
Come evidenziato nel programma il percorso della GRANFONDO ed il percorso corto CICLOTURISTICO **AVRANNO PARTENZE SEPARATE**. I cicloturisti NON tesserati dovranno obbligatoriamente fare il percorso corto. I cicloamatori possono fare il percorso corto

G.S. AVIS PRATOVECCHIO

Comunicato a cura di :

27° STRAABIKE comunicato stampa

ma dovranno obbligatoriamente partire con il pettorale verde da cicloturista e pertanto dovranno dichiararlo al momento o dell'iscrizione o del ritiro del pettorale .
Ricordiamo che il CANCELLO è istituito in località Le Molina - intorno al 26° chilometro - con orario 12.30 .
Ricordiamo che ESORDIENTI e ALLIEVI non correranno .



Per chi ancora non si fosse iscritto SBRIGATEVI !!!!!!!!!!!!!!!
BUONE PEDALATE BIKERS !!!!!!

Pratovecchio Stia , 23/08/2018